

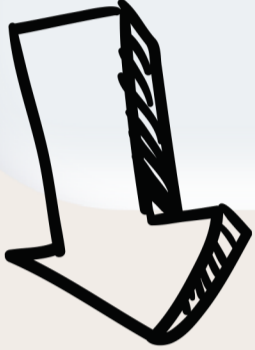
# Simulacro evacuación

## INSTRUCCIONES GENERALES

**ESPERA A QUE SUENE LA ALARMA**  
**ASEGURATE DE CUAL ES TU RUTA DE EVACUACION**  
**ESPERA EN EL AULA A QUE SALGA EL AULA ANTERIOR A TI**

**E. EMERGENCIA:**

**605, 606, 607, 604**  
**405, 406, 407, 404**  
**305, 306, 307, 304**



**DELEGACION JCCM**

**E. INSTITUTO:**

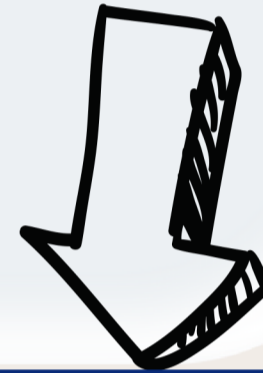
**500, 501, DPTOS, BAÑOS, BIBLIOTECA,**  
**401, 402, 403, BAÑOS**  
**301, 302, 303, BAÑOS**



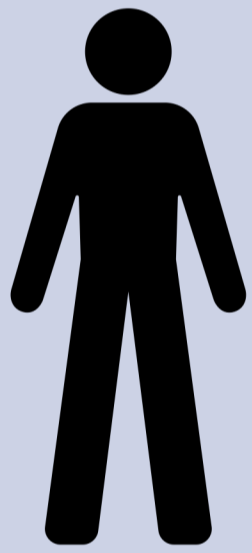
**PATIO**

**E. CENTRAL:**

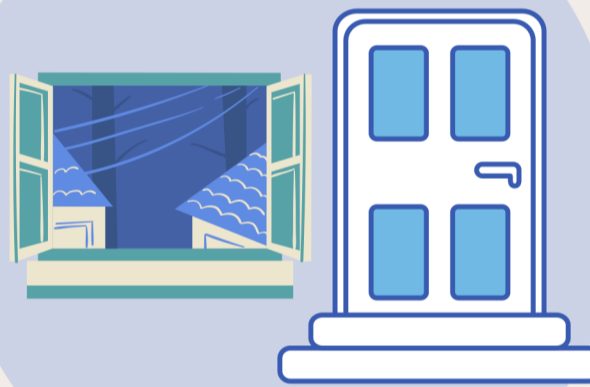
**603, 602, 601, BAÑOS**  
**502, 503, 504**  
**SECRETARÍA, DESPACHOS**



**MUÑOZ SECA**



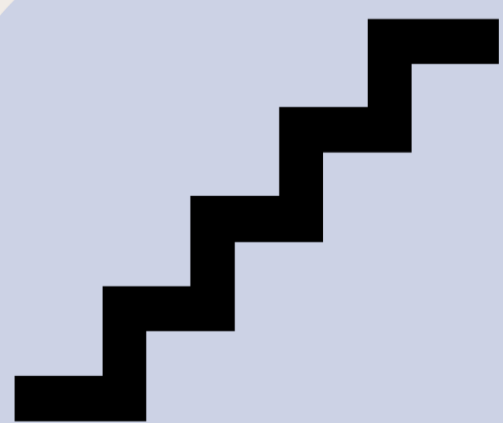
**RECOJE TUS COSAS Y ESPERA EN EL AULA SIGUE LAS INSTRUCCIONES de tu profesor.**



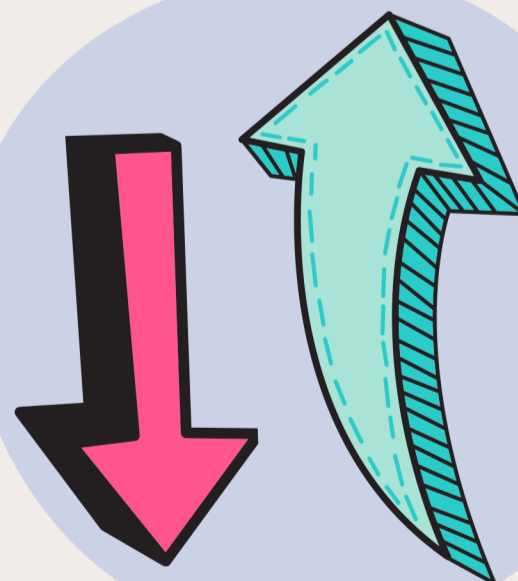
**CIERRA PUERTAS Y VENTANAS**



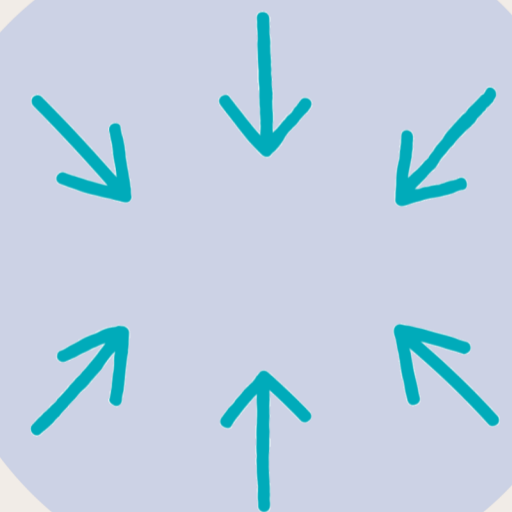
**DIRIGE alumnos con movilidad reducida al aula 605 /504/405/305**



**RESPETA ORDEN DE BAJADA. Si al bajar encuentras gente saliendo de las plantas inferiores: ESPERA!!!**



**MANTENTE a la derecha en la escalera y pasillos**



**PUNTO ENCUENTRO:**  
**EMERGENCIAS:** Delegación JCCM  
**PRINCIPAL:** Muñoz Seca  
**INSTITUTO:** patio